

Boligforeningen VIBO

Afdeling 211 - Hestehaven III

Skæringsdato: 01-02-2003

Budget 2024/2025 og regnskab 2022/2023 i sammendrag



Antal boliger: 7

Antal bolig m² : 390

Lejeregulering pr. 1. juli 2024

Forhøjelse pr. m² i %	0,0 %
Beboers årlig gennemsnit forhøjelse pr. m ² i kr.	0,00 kr.
Afdelingens forhøjelse i alt på årsbasis	0 kr.
Gennemsnitsleje pr. m ²	1.567,85 kr.
1% udgør i kr.	6.115 kr.

Eksempel på ny leje 0 % stigning i kr. pr. 1. juli 2024

Ekskl. aconto varme og vand, antennebidrag, individuel modernisering

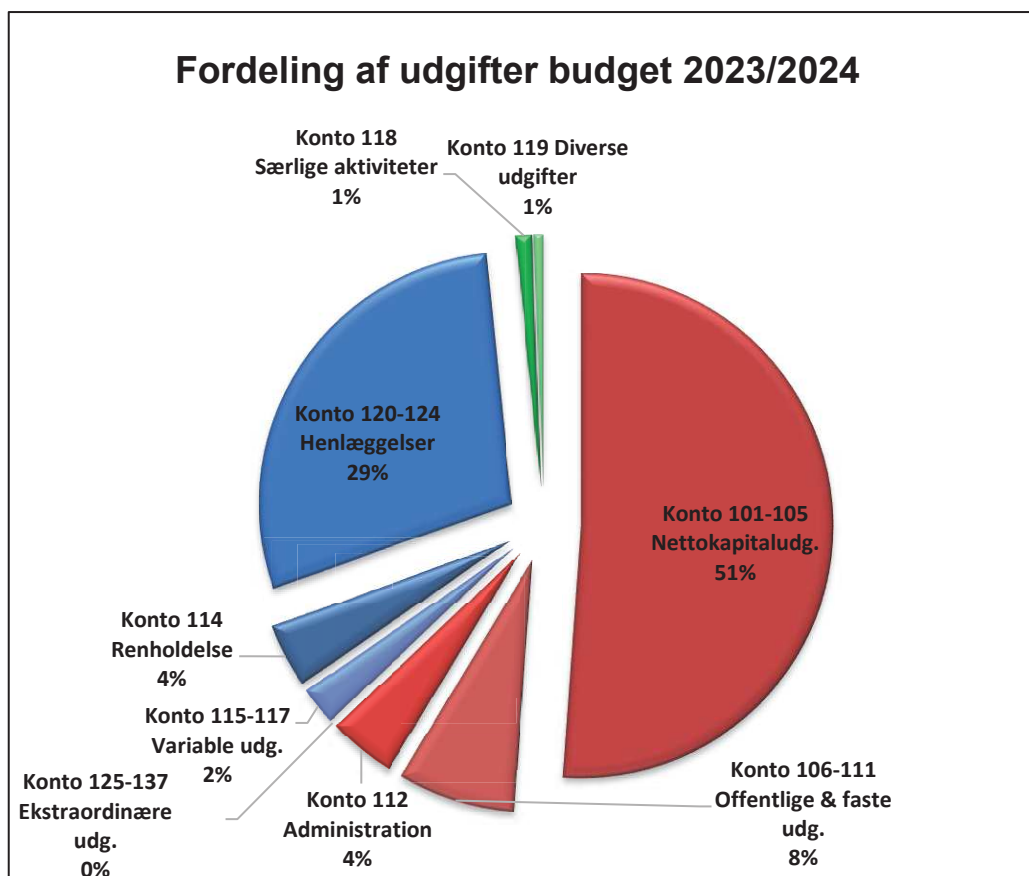
Antal rum	Gennemsnit m ²	Gennemsnit leje før i kr.	Gennemsnitlig ændring i kr.	Gennemsnitlig leje efter i kr.
2	55,71	7.279	-	7.279

Det går dine huslejekroner til:

Rød - her har du ingen indflydelse

Blå - her har du delvis indflydelse

Grøn - her har du stor indflydelse



Forklaring til regnskab og budget for afdeling 211

Afdelingen har i 2022/2023 et overskud på kr. 4.697,02

Forklaringen på overskudet er større huslejeindtægter for den bolig i afdelingen, modregnet en manglende afvikling af overskud iforhold til budgettet

Andre focuspunkter i regnskabet

El til fællesarealer (konto 111.1)

Prisen for stibelysningen i Gribskov Kommune er steget på grund af de øgede elomkostninger i 2022.

Drift af møde- og selskabslokaler (konto 118.3)

Fælleshuset er i løbet af året blevet til bolig, og derfor udgiften lavere end budget. Dette tages der også højde for i budgettet

Renter og kursregulering (konto 131/202)

Negativ kursregulering på obligationsbeholdninger i fællesforvaltning er overført fra Vibo til udgifter i afdelingen under konto 131. Negativ kursregulering er efterfølgende indtægtsført i afdelingen under konto 202 og overført til konto 401 "Planlagt og periodisk vedligeholdelse og fornyelser".

En mindre renteindtægt af likvider i fællesforvaltning, er overført fra Vibo til afdelingen.

Budget 2024/2025

Der er ingen huslejestigning i 2024/2025

Årsagen til dette er, at lejeindtægten er steget på grund af den nye bolig i afdelingen, samtidig med at udgifterne til fælleshuset er blevet fjernet. Dette genererer tilstrækkelig dækning til at imødekomme de øgede omkostninger til planlagt vedligeholdelse på konto 120.

Afdeling 211 - Hestehaven III

Årsregnskab 2022/2023, samt forslag til driftsbudget 2024/2025

UDGIFTER

Konto Specifikation	Budget	Regnskab	Gældende	Forslag til
	2022/2023	2022/2023	budget	nyt budget
	i hele kr.	i hele kr.	i hele kr.	i hele kr.
105.9 Nettokapitaludgifter	293.600	303.007	307.900	318.300
Offentlige og andre faste udgifter				
106 Ejendomsskatter	8.400	8.919	9.000	9.000
107 Vandafgift	3.000	1.135	3.500	2.000
109 Renovation	15.500	15.439	16.200	17.000
110 Forsikringer	6.592	6.590	6.850	6.800
111 Afdelingens energiforbrug:				
1. El til fællesarealer	3.200	7.056	7.000	10.000
2. målerpasning m.v.	1.500	1.770	1.800	2.000
	4.700	8.826	8.800	12.000
112 Bidrag til boligorganisationen				
1. Bidrag pr. lejemålsenhed	24.800	24.756	23.880	26.800
	24.800	24.756	23.880	26.800
113.9 Offentlige og andre faste udgifter i alt	62.992	65.665	68.230	73.600

Afdeling 211 - Hestehaven III

Årsregnskab 2022/2023, samt forslag til driftsbudget 2024/2025

UDGIFTER

Konto Specifikation	Budget	Regnskab	Gældende	Forslag til
	2022/2023	2022/2023	budget	nyt budget
	i hele kr.	i hele kr.	i hele kr.	i hele kr.
Variable udgifter				
114 Renholdelse	21.850	20.687	22.150	25.500
115 Almindelig vedligeholdelse	5.000	3.349	5.000	5.000
116 Planlagt og periodisk vedligeholdelse og fornyelser				
1. Afholdte udgifter	228.500	165.298	120.500	145.000
2. Heraf dækket af tidligere hensættelser	-228.500	-165.298	-120.500	-145.000
	0	0	0	0
117 Istandsættelse ved fraflytning m.v. (A/B-ordning)				
1. Afholdte udgifter	3.000	0	3.000	3.000
2. Heraf dækket af tidligere hensættelser	-3.000	0	-3.000	-3.000
	0	0	0	0
118 Særlige aktiviteter				
2. Andel af fællesfaciliteters drift	4.000	4.966	4.250	6.650
3. Drift af møde- og selskabslokaler	6.300	3.913	13.000	0
	10.300	8.879	17.250	6.650
119 Diverse udgifter				
1. Kontingent BL	900	1.111	1.000	2.000
2. Andre bestyrelsesudgifter	500	450	450	525
5. Konsulent assistance	0	77	0	0
7. Diverse	0	1	0	1.000
	1.400	1.639	1.450	3.525
119.9 Variable udgifter i alt	38.550	34.554	45.850	40.675

Afdeling 211 - Hestehaven III

Årsregnskab 2022/2023, samt forslag til driftsbudget 2024/2025

UDGIFTER

Konto Specifikation	Budget	Regnskab	Gældende	Forslag til
	2022/2023	2022/2023	budget	nyt budget
	i hele kr.	i hele kr.	i hele kr.	i hele kr.
Henlæggelser				
120 Planlagt og periodisk vedligeholdelse	158.800	158.800	94.925	166.125
121 Istandsættelse ved fraflytning. A-ordning	0	0	0	10.660
123 Tab ved fraflytninger	2.100	162	2.200	2.600
124.8 Henlæggelser i alt	160.900	158.962	97.125	179.385
124.9 Samlede ordinære udgifter	556.042	562.188	519.105	611.960
Ekstraordinære udgifter				
129 1. Tab ved lejeledighed m.v.	0	-505	0	0
2. Dækket af dispositionsfonden	0	505	0	0
	0	0	0	0
131 Andre renter				
6. Kursregulering/renter(konto 202/401)	0	9.923	0	0
	0	9.923	0	0
137 Ekstraordinære udgifter i alt	0	9.923	0	0
139 Udgifter i alt	556.042	572.111	519.105	611.960
140 Årets overskud, der anvendes til				
2. Overført til opsamlet resultat	0	4.697	0	0
150 Udgifter og evt. overskud i alt	556.042	576.808	519.105	611.960

Mindre afrundingsforskelle kan forekomme

Afdeling 211 - Hestehaven III

Årsregnskab 2022/2023, samt forslag til driftsbudget 2024/2025

INDTÆGTER

Konto	Specifikation	Budget	Regnskab	Gældende	Forslag til
		2022/2023	2022/2023	budget	nyt budget
		i hele kr.	i hele kr.	i hele kr.	i hele kr.
201	Boligafgifter og leje				
	3. Almene ældreboliger	504.842	550.680	517.485	611.460
		504.842	550.680	517.485	611.460
202	Renter	0	581	0	0
	Kursregulering/renter (konto202/401)	0	9.923	0	0
		0	10.504	0	0
203	Andre ordinære indtægter				
	1. Tilskud fra boligorganisationen	3.100	3.144	1.620	0
	6. Overført fra opsamlet resultat	48.100	12.479	0	500
		51.200	15.623	1.620	500
203.9	Ordinære indtægter	556.042	576.807	519.105	611.960
209	Indtægter i alt	556.042	576.807	519.105	611.960
220	Indtægter og evt. underskud i alt	556.042	576.807	519.105	611.960

Mindre afrundingsdifferencer kan forekomme

Afdeling 211 - Hestehaven III

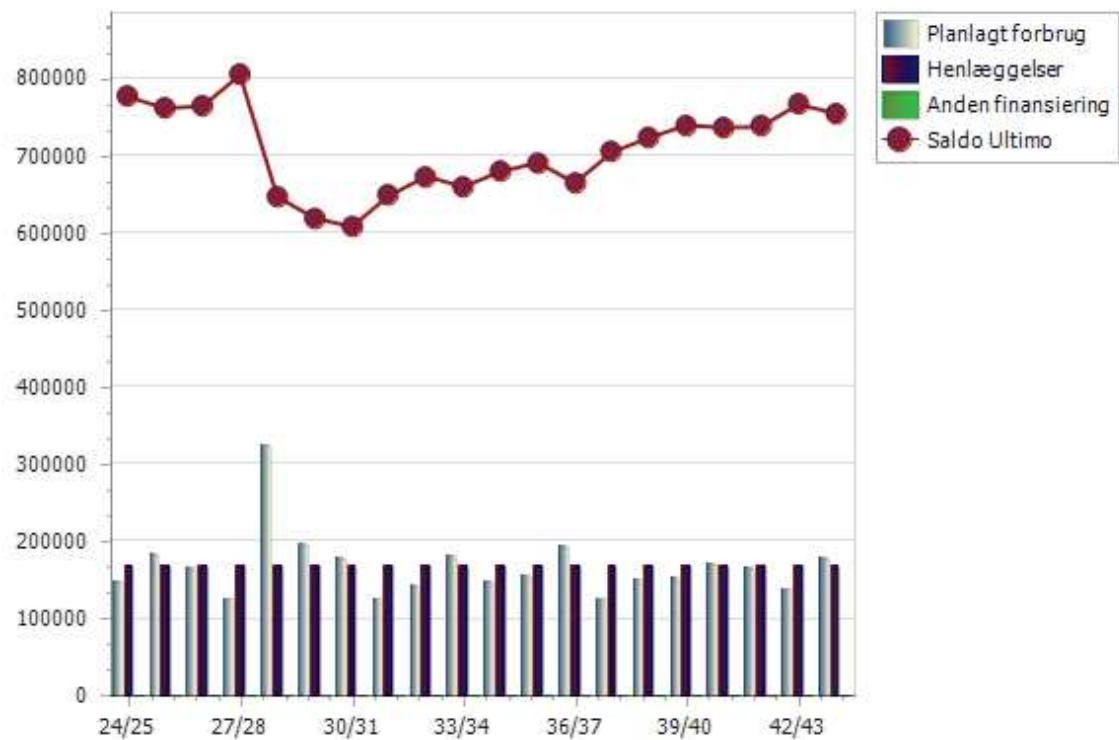
Årsregnskab 2022/2023, samt forslag til driftsbudget 2024/2025

	Regnskab 2021/2022	Regnskab 2022/2023	Ændring
Henlæggelser (afdelingens opsparing)			
401 Planlagt og periodisk vedligeholdelse og fornyelser	620.827	556.758	-64.069
402 Istandsættelse ved fraflytning (A-ordning)	38.197	38.197	0
405 Tab ved fraflytninger	2.022	2.184	162
406.9 Henlæggelser i alt	661.046	597.139	-63.907
407 Opsamlet resultat	-35.169	4.697	39.866
407.9 Henlæggelser +/- opsamlet resultat	625.877	601.836	-24.041

Afdelingens officielle årsregnskab med tilhørende noter og revisionspåtegning er at finde på afdelingens hjemmeside www.vibo.dk. Årsregnskabet kan også rekvireres på ejendomskontoret.

Likviditet med kontogruppe

Ejendom 100-211-Hestehaven III
Budget 1- 01-07-2024 - 30-06-2025



Likviditet med kontogruppe

Side 4 af 4
18-09-2023 10:04

Ejendom 100-211-Hestehaven III
Budget 1- 01-07-2024 - 30-06-2025

	Regnskab	Budget	24/25	25/26	26/27	27/28	28/29	29/30	30/31	31/32	32/33	33/34	34/35	35/36	36/37	37/38	38/39	39/40	40/41	41/42	42/43	43/44
1163200 - Bygning, bolig, installati	4263	0	12000	12000	12000	12000	12000	12000	12000	12000	12000	12000	12000	12000	12000	12000	12000	12000	12000	12000	12000	12000
A9-Udskiftning af hårde hvideva	0	0	7000	7000	7000	7000	7000	7000	7000	7000	7000	7000	7000	7000	7000	7000	7000	7000	7000	7000	7000	7000
A29-Udsk. af blandingsbatterier	0	0	5000	5000	5000	5000	5000	5000	5000	5000	5000	5000	5000	5000	5000	5000	5000	5000	5000	5000	5000	5000
1163201 - Bygning, armatur og san	915	0	3000	3000	3000	3000	3000	3000	3000	3000	3000	3000	3000	3000	3000	3000	3000	3000	3000	3000	3000	3000
A50-Div. vvs-indkøb	0	0	3000	3000	3000	3000	3000	3000	3000	3000	3000	3000	3000	3000	3000	3000	3000	3000	3000	3000	3000	3000
Bygning fælles indvendig	0	0	0	0	0	0	0	0	0	0	0	0	0	0	0	0	0	0	0	0	0	0
Bygning tekniske installationer	19372	0	34500	32000	54500	37000	44500	52000	54500	37000	39500	47000	39500	37000	54500	37000	44500	52000	39500	37000	39500	47000
1165100 - Bygning, tekniske install	7941	0	0	0	5000	5000	10000	20000	5000	5000	5000	10000	5000	5000	5000	5000	10000	20000	5000	5000	5000	10000
A38-Tilstandsrap.dræn + kloak	0	0	0	0	0	0	15000	0	0	0	0	0	0	0	0	0	15000	0	0	0	0	
A41-Udsk. af tagrender	0	0	0	0	5000	5000	5000	5000	5000	5000	5000	5000	5000	5000	5000	5000	5000	5000	5000	5000	5000	5000
A42-Rens af tagrender	0	0	0	0	0	0	5000	0	0	0	0	5000	0	0	0	0	5000	0	0	0	0	5000
1165101 - Bygning, afløb vedligeh	2201	0	2000	2000	2000	2000	2000	2000	2000	2000	2000	2000	2000	2000	2000	2000	2000	2000	2000	2000	2000	2000
A63-Afløb/vedligeholdelse	0	0	2000	2000	2000	2000	2000	2000	2000	2000	2000	2000	2000	2000	2000	2000	2000	2000	2000	2000	2000	2000
1165200 - Bygning, tekniske install	0	0	5000	5000	5000	5000	5000	5000	5000	5000	5000	5000	5000	5000	5000	5000	5000	5000	5000	5000	5000	5000
A68-Div. el-arbejder	0	0	5000	5000	5000	5000	5000	5000	5000	5000	5000	5000	5000	5000	5000	5000	5000	5000	5000	5000	5000	5000
1165201 - Bygning, EL vedligehold	4867	0	2000	2000	2000	2000	2000	2000	2000	2000	2000	2000	2000	2000	2000	2000	2000	2000	2000	2000	2000	2000
A51-Div. el i lejligheder	0	0	2000	2000	2000	2000	2000	2000	2000	2000	2000	2000	2000	2000	2000	2000	2000	2000	2000	2000	2000	2000
1165400 - Bygning, tekniske install	0	0	0	0	15000	0	0	0	0	0	0	0	0	0	15000	0	0	0	0	0	0	0
A13-Udskiftning vandmålere	0	0	0	0	15000	0	0	0	0	0	0	0	0	0	15000	0	0	0	0	0	0	0
1165401 - Bygning, vand vedligeho	0	0	3000	3000	3000	3000	3000	3000	3000	3000	3000	3000	3000	3000	3000	3000	3000	3000	3000	3000	3000	3000
A52-Div. vvs-arbejder, vand	0	0	3000	3000	3000	3000	3000	3000	3000	3000	3000	3000	3000	3000	3000	3000	3000	3000	3000	3000	3000	3000
1165500 - Bygning, tekniske install	0	0	9000	9000	9000	9000	9000	9000	9000	9000	9000	9000	9000	9000	9000	9000	9000	9000	9000	9000	9000	9000
A57-Web adgang	0	0	4000	4000	4000	4000	4000	4000	4000	4000	4000	4000	4000	4000	4000	4000	4000	4000	4000	4000	4000	4000
A69-Rep.radiator & div. vvs arb.	0	0	5000	5000	5000	5000	5000	5000	5000	5000	5000	5000	5000	5000	5000	5000	5000	5000	5000	5000	5000	5000
1165501 - Bygning div.varmearbej	4057	0	6000	6000	6000	6000	6000	6000	6000	6000	6000	6000	6000	6000	6000	6000	6000	6000	6000	6000	6000	6000
A53-Div. vvs-arbejder & KeepFo	0	0	6000	6000	6000	6000	6000	6000	6000	6000	6000	6000	6000	6000	6000	6000	6000	6000	6000	6000	6000	6000
1165600 - Bygning, tekniske install	0	0	5000	5000	5000	5000	5000	5000	5000	5000	5000	5000	5000	5000	5000	5000	5000	5000	5000	5000	5000	5000
A43-Servicekont. vaskemask/ter	0	0	5000	5000	5000	5000	5000	5000	5000	5000	5000	5000	5000	5000	5000	5000	5000	5000	5000	5000	5000	5000
1165700 - Bygning, tekniske install	306	0	2500	0	2500	0	2500	0	2500	0	2500	5000	2500	0	2500	0	2500	0	2500	0	2500	5000
A11-Udskiftning af emfang	0	0	2500	0	2500	0	2500	0	2500	0	2500	0	2500	0	2500	0	2500	0	2500	0	2500	0
A64-Rens ventilationskanaler	0	0	0	0	0	0	0	0	0	0	5000	0	0	0	0	0	0	0	0	0	0	5000
1165800 - Bygning, tekniske install	0	0	0	0	0	0	0	0	15000	0	0	0	0	0	0	0	0	0	0	0	0	0
A58-Udsk. YouSee kabler	0	0	0	0	0	0	0	0	15000	0	0	0	0	0	0	0	0	0	0	0	0	0
Materiel	0	0	0	0	0	0	0	0	0	0	0	0	0	0	0	0	0	0	0	0	0	0
Forbedringsarbejder ønsket af AB	0	0	0	0	0	0	0	0	0	0	0	0	0	0	0	0	0	0	0	0	0	0
Planlagt/periodisk vedligeholdelse i alt	0	0	0	0	0	0	0	0	0	0	0	0	0	0	0	0	0	0	0	0	0	0
Total	165297	0	145000	181000	163000	126000	324000	193500	177500	126000	141000	179500	146500	154500	192500	126000	147500	150000	169500	164500	137500	177500