

# ***BOLIGFORENINGEN VIBO***

## **RÅDERET**



### **AFDELING 397 BRYDETOFTEN/RØDKILDETOFTEN**

**VEDTAGET PÅ AFDELINGSMØDET  
DEN 7. JANUAR 2015  
REV. DEN 1. MARTS 2022**

## Afdelingsmødets beslutning

Den enkelte afdeling har kompetence til, på et afdelingsmøde at fastsætte regler for råderetsforbedringer eller forandringer.

I afdeling 397 har afdelingsmødet fastsat følgende regler:

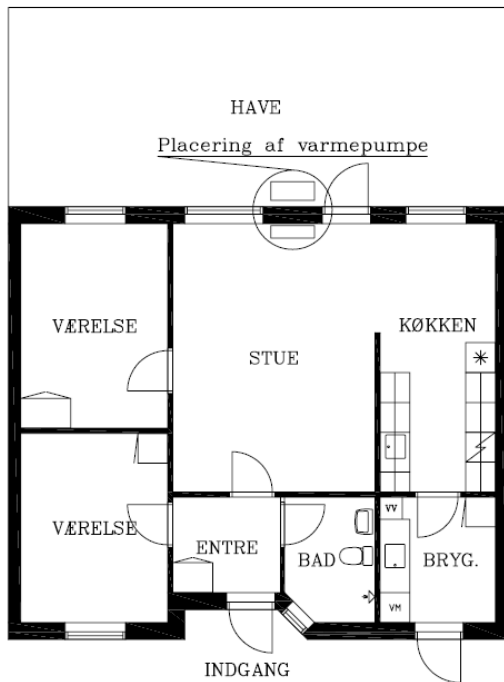
### Råderetsforbedringer eller forandringer uden for lejemålet

<b>Forbedring/forandring</b>	<b>Tillades med eller uden godtgørelse</b>	<b>Note/bemærkning</b>
Etablering af fliser i hele havearealet	Tillades uden godtgørelse	1) + 2) + 3)
Montering af markise	Tillades uden godtgørelse	1) + 2) + 4) + 5)
Etablering af læhegn omkring terrasse	Tillades uden godtgørelse	1) + 2) + 6)
Etablering af "slå-ud-tørrestativ" på væggen	Tillades uden godtgørelse	1) + 2) + 5)
Etablering af varmepumpe	Tillades uden godtgørelse	1) + 2) + 5) + if. standardtegnning
Etablering af overdækning over terrasse	Tillades uden godtgørelse	1) + 2) + 7)
Opsætning af solpanel på væg ved terrassedør	Tillades uden godtgørelse	1) + 2) + 5) Mål max. 55 x 90 cm
Etablering af havelåge	Tillades uden godtgørelse	1) + 2) + 8)

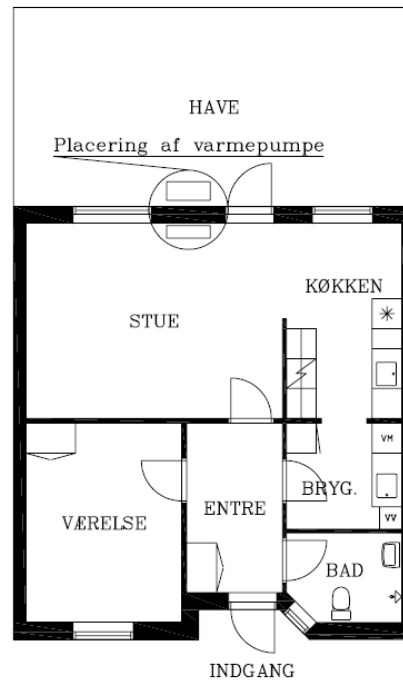
#### NOTER:

- 1) Den til enhver tid værende lejer har vedligeholdelsen af de forbedringer eller ændringer, der er foretaget i lejemålet i henhold til råderetsreglerne, herunder ligeledes forbedringer eller ændringer, som er foretaget af tidligere lejere.
- 2) Anmeldes til VIBO skal omfatte projekt.
- 3) Størrelse: Valgfri. Farve: Valgfri. Hvis etablering medfører problemer med overfladevand, er det beboers eget ansvar.
- 4) Størrelse: Valgfri. Farve: Valgfri.
- 5) Fabrikat og type skal oplyses på anmeldelsen.
- 6) Størrelse: Højde max 180 cm. Farve: Valgfri.
- 7) Kræver kommunal godkendelse. Udgift til byggetilladelse afholdes af beboer.
- 8) Havelågen skal have samme højde som hækken, dog max. 180 cm.

*Hvorvidt en forbedring medfører huslejestigning på grund af henlæggelse til fornyelse/øgede vedligeholdelsesudgifter beregnes af VIBOs driftsafdeling (driftschef).*



TYPE 01B  
Rødkildetoften 2, 4, 24 og 26.



TYPE 02B  
Rødkildetoften 6, 8, 18, 20 og 22.

**NOTE:**

TYPEN AF VARMEPUMPE SKAL VÆRE GODKENDT AF TEKNOLOGISK INSTITUT mere information på Energi Styrelsens hjemmeside [www.ens.dk](http://www.ens.dk) eller [www.varmepumpesiden.dk](http://www.varmepumpesiden.dk).

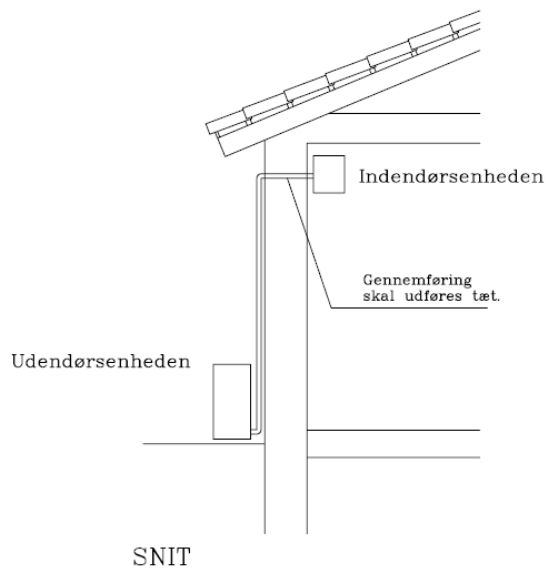
**Montering af udendørsenheden:**

Udendørsenheden skal boltes forsvarligt fast til et passende underlag. Hvis udendørsenheden skal monteres på et stativ, skal du først bolte stativet fast og kontrollere montagen, og derefter bolte udendørsenheden forsvarligt fast på stativet i de forbedrede monteringshuller. Hvis udendørsenheden skal monteres på jorden, skal den hæves så meget, at der ikke risikerer at komme vand ind i den, selv i forbindelse med kraftig regn, oversvømmelser og lignede.

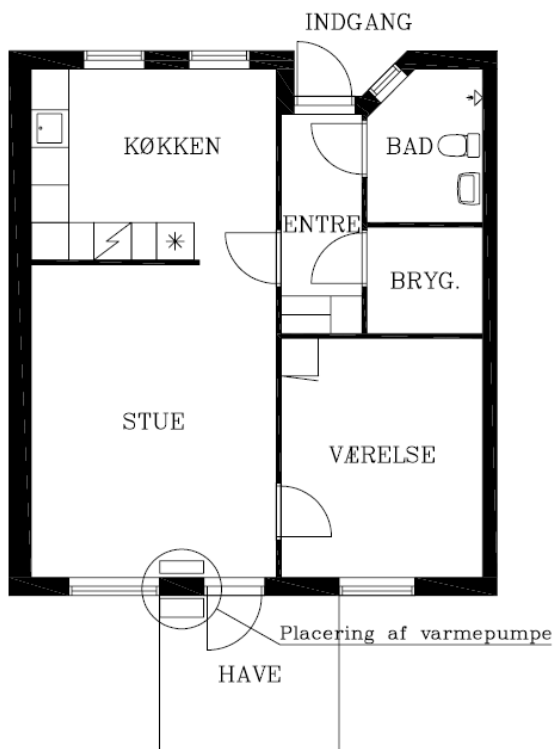
Det skal pointeres at udendørsenheden ikke må monteres på muren.

I henhold til bygningsreglementet er grænseværdien for lyd fra enheden på 35 dB og udendørsenheden må ikke overskride denne værdi.

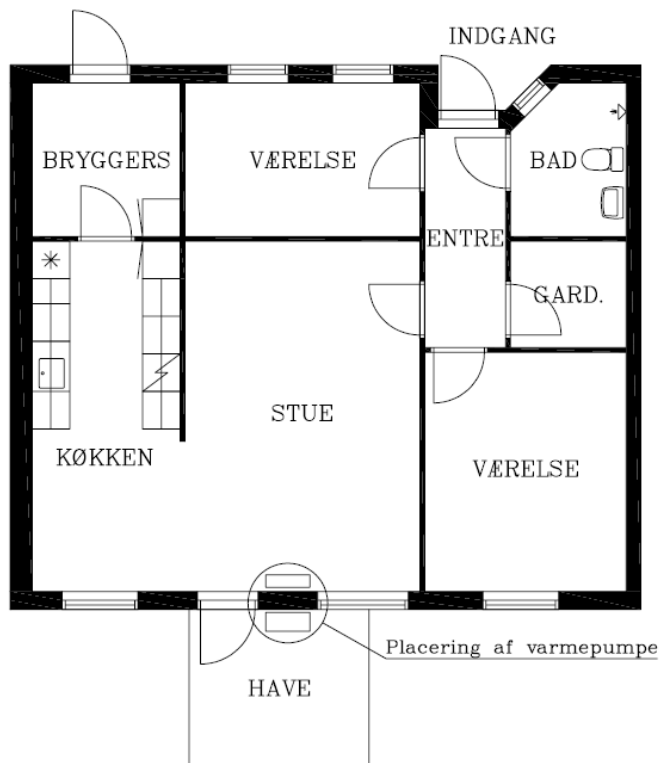
Montering af ude- og indendørsenheder skal udføres håndværkmæssigt korrekt.



# Råderet



TYPE 01A  
Brydetofte 6, 8, 10 og 12.



TYPE 02A  
Brydetofte 14 og 16.

NOTE:  
TYPEN AF VARMEPUMPE SKAL VÆRE GODKENDT  
AF TEKNOLOGISK INSTITUT mere information  
på Energi Styrelsens hjemmeside [www.ens.dk](http://www.ens.dk)  
eller [www.varmepumpesiden.dk](http://www.varmepumpesiden.dk).

## Montering af udendørsenheden:

Udendørsenheden skal boltes forsvarligt fast til et passende underlag. Hvis udendørsenheden skal monteres på et stativ, skal du først bolte stativet fast og kontrollere montagen, og derefter bolte udendørsenheden forsvarligt fast på stativet i de forbedrede monteringshuller. Hvis udendørsenheden skal monteres på jorden, skal den hæves så meget, at der ikke risikerer at komme vand ind i den, selv i forbindelse med kraftig regn, oversvømmelser og lignede.

Det skal pointeres at udendørsenheden ikke må monteres på muren.

I henhold til bygningsreglementet er grænseværdien for lyd fra enheden på 35 dB og udendørsenheden må ikke overskride denne værdi.

Montering af ude- og indendørsenheder skal udføres håndværkmæssigt korrekt.

